



Carl Moesch II. (1886-1970)

Aus der einstündigen Besprechung mit dem Sohn Karl Moesch III. hat sich Nachstehendes ergeben:

Carl Moesch II. wurde am 6.11.1886 in Rheinfelden geboren und starb am 10.10.1970 in Würenlos. Sein Vater war Karl Mösch I. (gest. 1918 in Zürich) und Mitinhaber der Firma Gebrüder Mösch & Cie, Baumwollagentur und Leinen, Nordstrasse 64, Zürich. Seine Mutter war Albertine Mösch-Hohler. Bruder (?) von Karl Mösch I.: Paul Mösch, Hemdengeschäft Raum Uraniastr. Zürich. Geschwister von Carl Moesch: Ernst Mösch, Elsa Mösch, Klara Mösch.

Carl Moesch II. führte zur Zeit der Zunftgründung (1925) Elektromechanische Werkstätten als Einzelfirma an der Seefeldstrasse 96 und an der Hammerstrasse in Zürich 8, später an der Albisstrasse in Wollishofen und ab Februar 1940 in Würenlos. Die Firma soll bis gegen 10 Mitarbeiter beschäftigt haben. Herr Huber war Techniker, zeichnete und konstruierte Maschinen bei Carl Moesch II. Offensichtlich handelte es sich um eine Design-, Konstruktions- und Montagefirma. Verschiedene Firmen haben Teile gefertigt, darunter Hans Zollinger, Landis und Gyr und Paillard.

Carl Moesch II. machte eine Optikerlehre bei einer Fa. Strübin in Basel und war später Werkmeister der Firma Carl Landolt in Thalwil, welche Addiermaschinen in Linealform produzierte. Hier kam er offenbar auch auf die Idee, eigene Rechenmaschinen zu produzieren, welche ab 1920 unter dem Namen „Direct“ durch Theo Muggli vertrieben und mindestens teilweise mitfinanziert wurden. Theo Muggli war u.a. Vertreter von Royal Schreibmaschinen und Vertrieb diese in der Schweiz und in Frankreich. Die Produktion der verschiedenen „Direct-Maschinen“ wurde ca. 1955 infolge der Konkurrenz von elektrischen Rechenmaschinen eingestellt.

Der Sohn Karl Mösch III. wurde am 10.10.1927 in Zürich geboren und ist verheiratet. Aus der Ehe stammen zwei Söhne, Hanspeter Mösch und Ruedi Mösch. Nach Abschluss der Handelsschule montierte Karl Mösch III. eine Zeit lang bei seinem Vater in Würenlos Rechenmaschinen und gründete später einen eigenen Handelsbetrieb mit anderen Produkten.

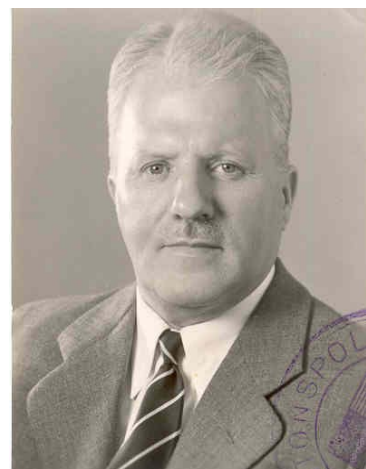
Bilder von Carl Moesch II. (1886-1970):



nicht datiert, ca. 1910



datiert 1932



datiert 1950